

小規模基地用から大規模基地用まで 豊富なバリエーション。

始動性・耐久性に優れたディーゼルタイプ。

小規模設備用

SDG650A



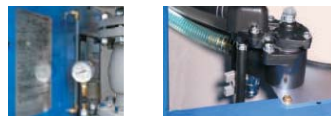
中規模設備用

SDG1000A
SDG1500A
SDG2000A
SDG2500A
SDG3000A



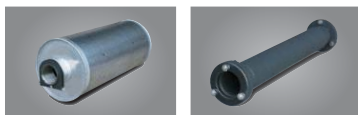
大規模設備用

SDG4000B / SDG5000B / SDG6000B / SDG7000B



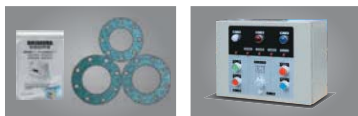
圧力計

止水弁



マフラー

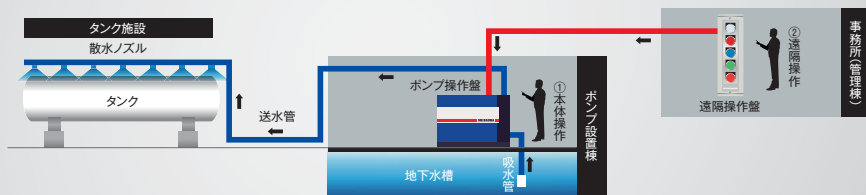
排気管



付属品 (取扱説明書・ガスケット)

操作盤

■LPGタンク施設 設置例



**PEEK材
真空ポンプベーン**
PEEK材採用で優れた耐久性。



遠隔操作盤
コンピュータ制御の全自動運転/始動ボタンで自動散水。



全自動充電システム
回復充電・維持充電が全自動/過充電もなし。



全面カバー
危険箇所をカバー/メンテナンスも簡単。

手動操作機能付
自動散水機能とは別で手動操作可能/点検整備に便利。

ディーゼルエンジン駆動
強力パワーで一発始動。

保護警報システム
異常を自己診断して本機にお知らせ。

パワーユニット設計
ユニット内に全ての機能を内蔵/付帯工事が簡単。

■諸元

	SDG650A	SDG1000A	SDG1500A	SDG2000A	SDG2500A	SDG3000A	SDG4000B	SDG5000B	SDG6000B	SDG7000B	
総合	箱形全カバー										
	外観	820×600×1250	1275×620×1050	1365×620×1050	1426×600×1140	1570×600×1140	1900×750×1275	2050×750×1275			
	乾燥質量 (kg)	240	410	425	585	610	1180	1300			
	吸込口径	80A JIS10K RF		80A JIS10K RF ^{#1}	100A JIS10K RF	100A JIS10K RF ^{#2}	150A JIS10K RF	200A JIS10K RF			
ポンプ	吐出口径	65A JIS10K RF			80A JIS10K RF		125A JIS10K RF		150A JIS10K RF		
	吐出量 (L/min)	650	1000	1500	2000	2500	3000	4000	5000	6000	7000
	全揚程 (m)	40									
	呼水方式	真空ポンプ吸水式									
エンジン	凍結防止	待機時乾式配管									
	真空ポンプ	無給油式 (PEEK材)・四翼偏心ロータリ式									
	形式	水冷4サイクルディーゼルエンジン									
	型式	E672L-D-9301	S773L-D-9301	N844L-D-9302			1104A-44T IOPU				
標準装備品	総排気量 (mL)	507	1131	2216			4400				
	最大出力 (kW)	10.2	19.1	34.6			79.5				
	冷却方式	水冷ラジエタ方式									
	燃料消費量 (L/h)	3	5.5	11			18	20			
燃料タンク容量 (L)	14	40			33						
燃料	自動車用軽油 JIS K 2204 1,2,3,特3号										
バッテリー容量	12V-64Ah (5HR)					12V-140Ah (5HR)					
操作盤	本機一体形					別置壁掛式					
遠隔操作盤	壁掛式										
自動充電器	トリクル機能付12V-5A										
バッテリー	95D31R					195G51					
消音器	本機内装形					外装形					
エアリーナ	乾式内装										
逆止弁	65A逆止弁式付	65Aスイング弁式	80Aスイング弁式			125Aスイング弁式		150Aスイング弁式			
仕切弁	仕切弁	65A内ネジ式		80A内ネジ式		125A内ネジ式		150A内ネジ式			
排気管	フレキシブルパイプ										

※1: 備芯レジャーサ100×80A ※2: 備芯レジャーサ150×100A

高揚程・高出力タイプでもご用意できます。詳しくはお問い合わせください。